



Scan mij!



**Groene Loper 36, 2665 VK,
Bleiswijk**

€ 589.000,- k.k.



● Soort woning

Eengezinswoning

● Energielabel

A

● Woonoppervlakte

131 m²

● Kamers

5

Meer weten over deze woning?

www.groeneloper36.nl

LAGERWEIJ & FONK

MAKELAARS

Kenmerken

Aanvaarding	In overleg
Bouwjaar	2006
Soort woning	Eengezinswoning
Soort bouw	Tussenwoning
Woonoppervlakte	131 m ²
Inhoud	465 m ³
Aantal kamers	5 kamers
Aantal slaapkamers	4 slaapkamers
Energielabel	A
Isolatie	Dakisolatie, Muurisolatie, Hr glas
Verwarming	Cv ketel
Warm water	Cv ketel
Parkeerfaciliteiten	Openbaar parkeren
Soort dak	Zadeldak

Onderhoud binnen	Goed
Onderhoud buiten	Goed
Permanente bewoning	Ja
Huidig gebruik	Woonruimte
Huidige bestemming	Woonruimte
Voorzieningen	Mechanische ventilatie, Rolluiken, Airconditioning, Dakraam, Glasvezel kabel, Zonnepanelen
Eigendom	Volle eigendom
Gemeente	Bleiswijk
Sectie	C
Perceelnummer	6894
Perceeloppervlakte	125 m ²



Omschrijving

Op zoek naar een instapklare woning in één van de meest gewilde buurten van Bleiswijk? Aan de Groene Loper 36 vind je deze prachtig uitgebouwde eengezinswoning met maar liefst vier slaapkamers, twee badkamers en een fraaie tuin. Interesse? Dan nodigen wij je van harte uit voor een vrijblijvende bezichtiging.

Indeling:

Begane grond: Hal/entree voorzien van een modern toilet en trapopgang met eikenhouten delen naar de 1e verdieping. De sfeervol uitgebouwde en tuingerichte woonkamer is voorzien van een vaste kast en oogt extra ruim dankzij de grote raampartijen met dubbele tuindeuren, die directe toegang bieden tot de achtertuin. De moderne open keuken is uitgerust met een inductiekookplaat, afzuigkap, vaatwasser, oven en Quooker. De gehele begane grondvloer is voorzien van eikenhouten vloerdelen.

1e verdieping: Overloop met toegang tot de drie keurig afgewerkte slaapkamers afm. ca. (419 x 252 cm.), (302 x 478 cm.) en (303 x 219 cm.). Een van de slaapkamers aan de achterzijde is voorzien van airconditioning. De badkamer beschikt over een ligbad met douche, toilet en wastafel.

2e verdieping: Overloop met toegang tot de vlizobergzolder en een praktische waskamer met wasmachine- en drogeropstelling, daarnaast is er een wastafel aanwezig. Aan de achterzijde van de woning bevindt zich een dakkapel, waardoor er een riante slaapkamer is van ca. (478/249 x 483/260 cm.) met een ensuite badkamer, voorzien van een douche, toilet, wastafel en de CV-ketel.

Tuin:

De woning beschikt over een verzorgde achtertuin gelegen op het noordwesten met achterom. Achter in de tuin bevindt zich een praktische berging van ca. (236 x 252 cm.).

Diversen:

- De woning beschikt over 13 zonnepanelen;
- Maar liefst 4 slaapkamers en 2 badkamers;
- Energielabel A (nadien airco en zonnepanelen geplaatst);
- Voorzieningen zoals basisscholen, kinderdagverblijf, winkels en het fraaie recreatiegebied "De Rottemeren" zijn op slechts enkele minuten loopafstand;
- Oplevering: in overleg.

Deze woning heeft een eigen unieke woningwebsite. Download de brochure voor de link naar de website waar u alle gegevens van de woning kunt vinden.

Move.nl Dossier

Wanneer u bij ons een bezichtiging heeft ingepland, krijgt u toegang tot het Move.nl bezichtigingsdossier van de woning.

Biedlogboek

Vanaf 1 januari 2023 zijn makelaars wettelijk verplicht een biedlogboek bij te houden bij de verkoop van bestaande woningen (en wanneer de koper en/of de verkoper een particulier is). Biedingen kunt u per die datum, en indien gewenst, nog steeds mondeling met ons bespreken maar dient u daarna digitaal aan ons te bevestigen via uw MOVE-account. Het biedlogboek is niet van toepassing bij de verkoop van nieuwbouw, recreatiewoningen, bedrijfswoningen, garageboxen, bouwkvavels, woon-/bedrijfspannen en (agrarische) bedrijfsobjecten zonder woonbestemming.

LAGERWEIJ & FONK

MAKELAARS

Toelichtingsclausule BBMI/NEN2580

De meetinstructie is gebaseerd op de BBMI/NEN2580. De meetinstructie is bedoeld om een meer eenduidige manier van meten toe te passen voor het geven van een indicatie van de gebruiksoppervlakte. De meetinstructie sluit verschillen in meetuitkomsten niet volledig uit, door bijvoorbeeld interpretatieverschillen, afrondingen of beperkingen bij het uitvoeren van de meting.

Rechtsgeldige koopovereenkomst pas ná ondertekening

Een mondelinge overeenstemming tussen de particuliere verkoper en de particuliere koper is niet rechtsgeldig. Met andere woorden:

er is geen koop. Er is pas sprake van een rechtsgeldige koop als de particuliere verkoper en de particuliere koper de koopovereenkomst hebben ondertekend. Dit vloeit voort uit artikel 7:2 Burgerlijk Wetboek. Een bevestiging van de mondelinge overeenstemming per e-mail of een toegestuurd concept van de koopovereenkomst wordt overigens niet gezien als een 'ondertekende koopovereenkomst'.

Bovenstaande tekst is met de grootst mogelijke zorg samengesteld. Er kunnen geen rechten aan worden ontleend. De tekst is uitsluitend bedoeld om een goede indruk van het object te geven.

Heeft u interesse in
de woning?

Plan een **bezichtiging**, bel **010 521 96 60**

En bekijk hier alvast de **woningwebsite**:
www.groeneloper36.nl

LAGERWEIJ & FONK

MAKELAARS

Foto's



LAGERWEIJ & FONK

MAKELAARS



LAGERWEIJ & FONK

MAKELAARS



LAGERWEIJ & FONK

MAKELAARS



LAGERWEIJ & FONK

MAKELAARS



LAGERWEIJ & FONK

MAKELAARS



LAGERWEIJ & FONK

MAKELAARS



LAGERWEIJ & FONK

MAKELAARS



LAGERWEIJ & FONK

MAKELAARS



LAGERWEIJ & FONK

MAKELAARS



LAGERWEIJ & FONK

MAKELAARS



LAGERWEIJ & FONK

MAKELAARS



LAGERWEIJ & FONK

MAKELAARS



LAGERWEIJ & FONK

MAKELAARS



LAGERWEIJ & FONK

MAKELAARS



LAGERWEIJ & FONK

MAKELAARS



LAGERWEIJ & FONK

MAKELAARS



LAGERWEIJ & FONK

MAKELAARS



LAGERWEIJ & FONK

MAKELAARS



LAGERWEIJ & FONK

MAKELAARS



LAGERWEIJ & FONK

MAKELAARS



LAGERWEIJ & FONK

MAKELAARS



LAGERWEIJ & FONK

MAKELAARS



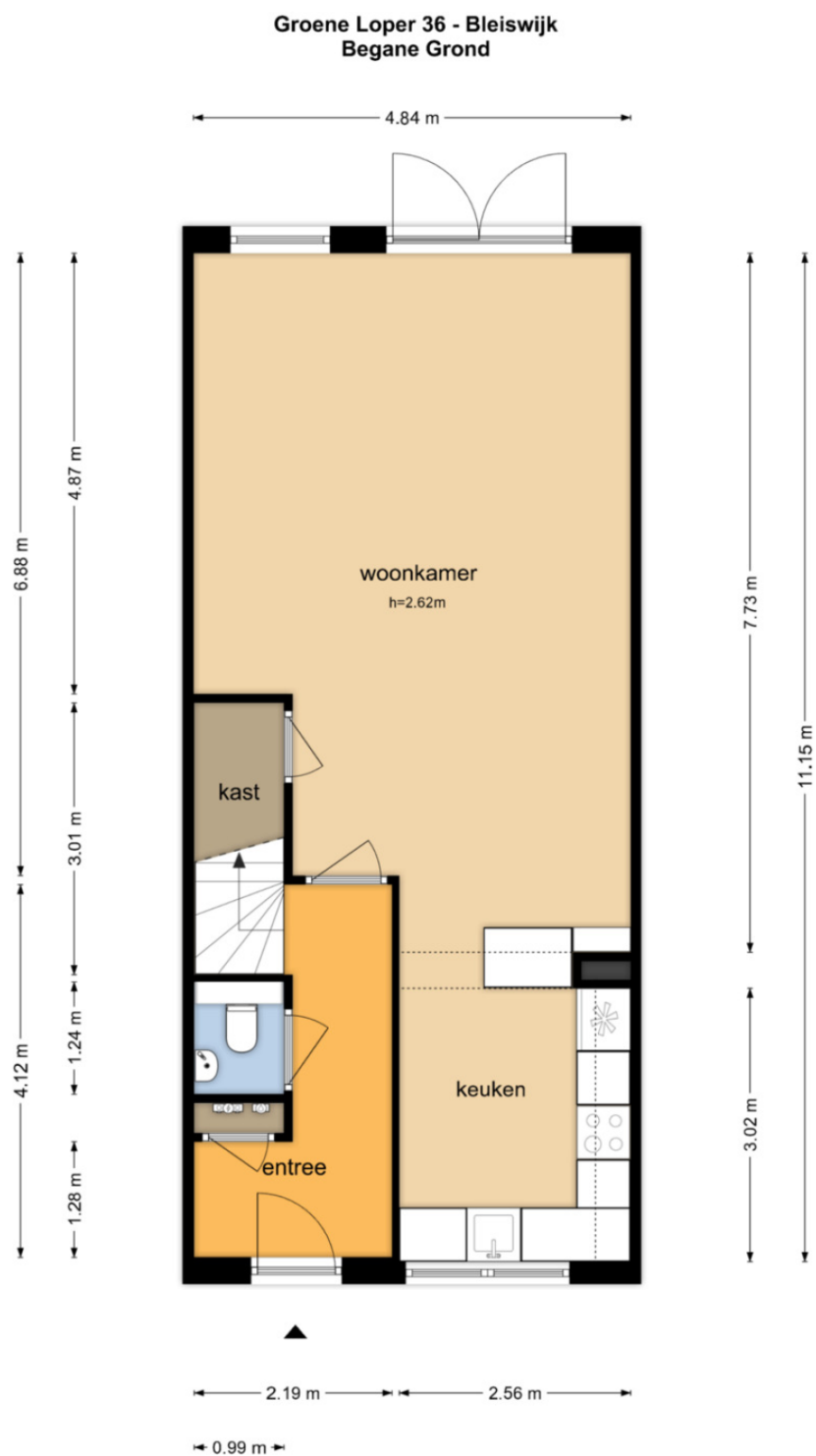
LAGERWEIJ & FONK

MAKELAARS



A

Plattegronden

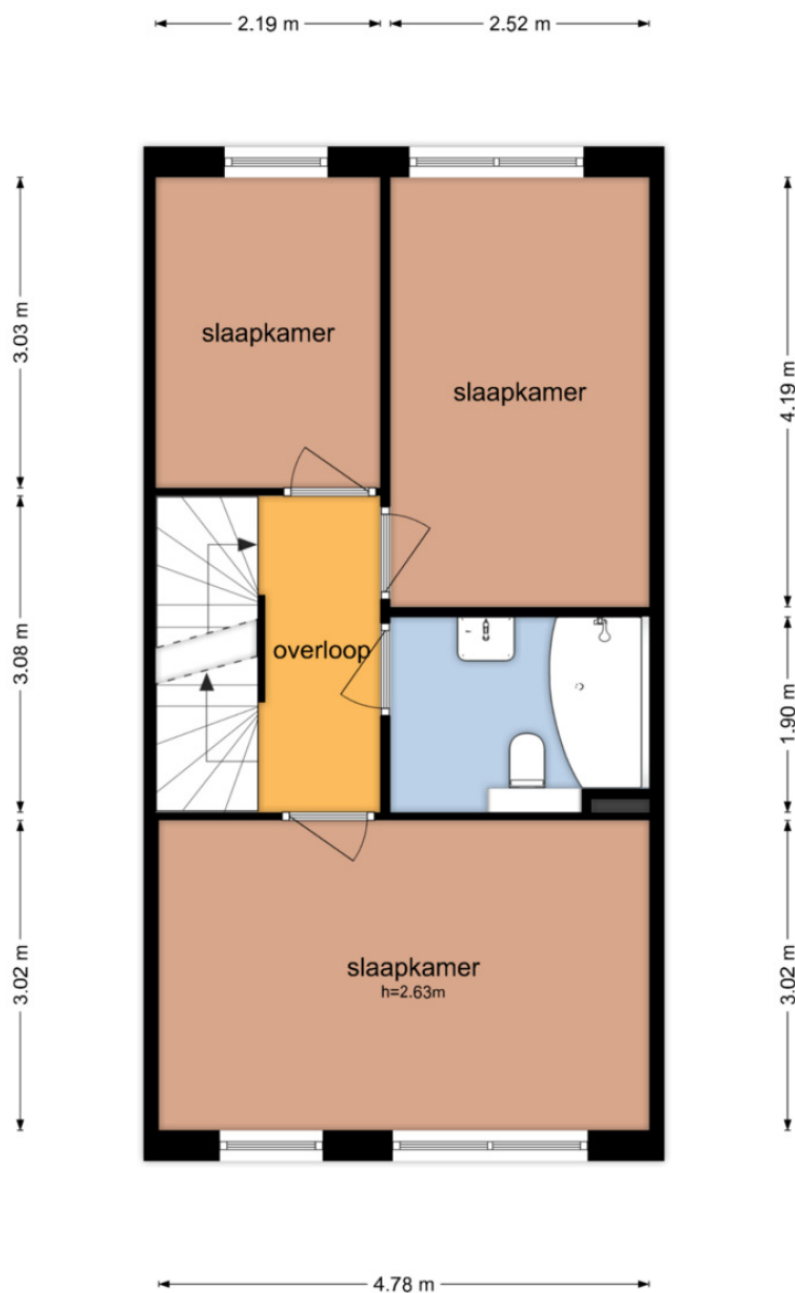


De plattegronden zijn geproduceerd voor promotionele doeleinden en ter indicatie.
Aan de plattegronden kunnen geen rechten worden ontleend
© www.objectenco.nl

LAGERWEIJ & FONK

MAKELAARS

Groene Loper 36 - Bleiswijk Eerste Verdieping

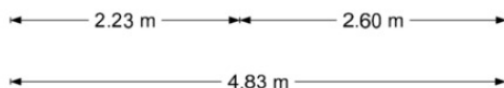


De plattegronden zijn geproduceerd voor promotionele doeleinden en ter indicatie.
Aan de plattegronden kunnen geen rechten worden ontleend
© www.objectenco.nl

LAGERWEIJ & FONK

MAKELAARS

Groene Loper 36 - Bleiswijk Tweede Verdieping

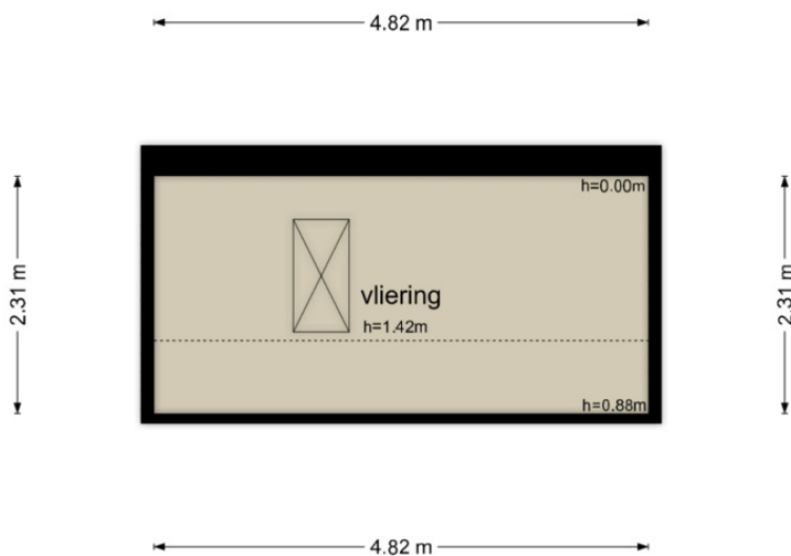


De plattegronden zijn geproduceerd voor promotionele doeleinden en ter indicatie.
 Aan de plattegronden kunnen geen rechten worden ontleend
 © www.objectenco.nl

LAGERWEIJ & FONK

MAKELAARS

Groene Loper 36 - Bleiswijk Derde Verdieping

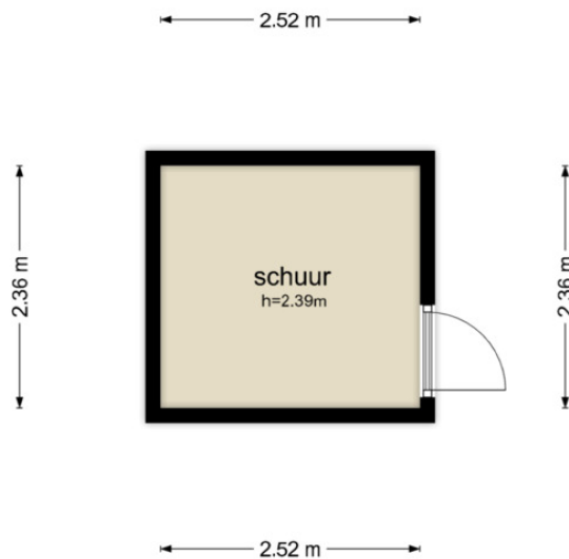


De plattegronden zijn geproduceerd voor promotionele doeleinden en ter indicatie.
Aan de plattegronden kunnen geen rechten worden ontleend
© www.objectenco.nl

LAGERWEIJ & FONK

MAKELAARS

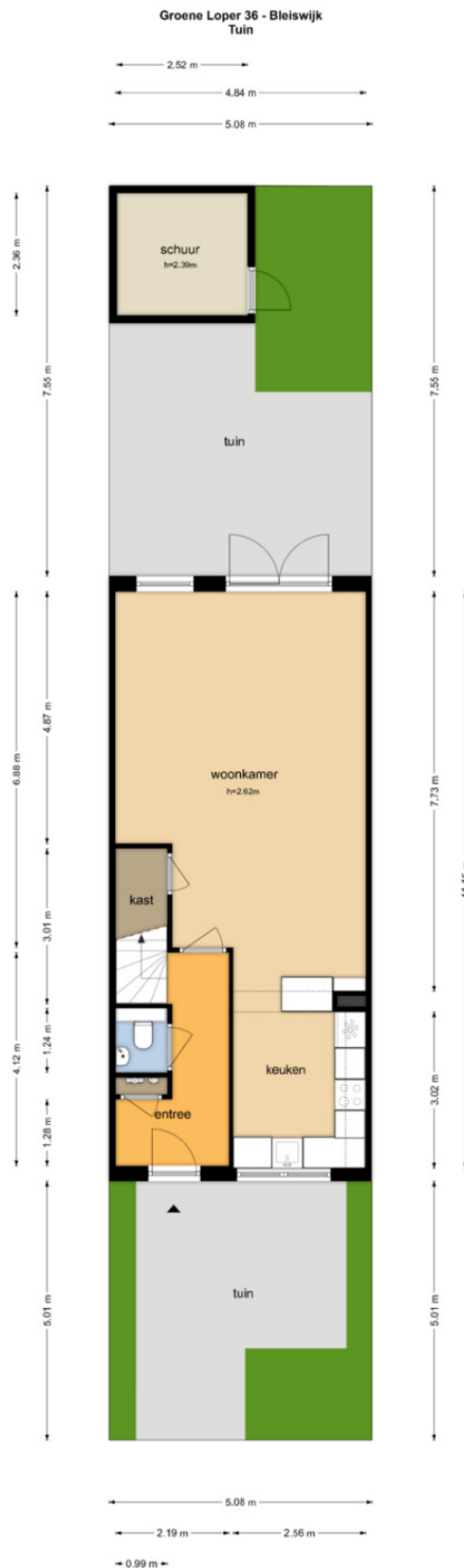
Groene Loper 36 - Bleiswijk
Schuur



De plattegronden zijn geproduceerd voor promotionele doeleinden en ter indicatie.
Aan de plattegronden kunnen geen rechten worden ontleend
© www.objectenco.nl

LAGERWEIJ & FONK

MAKELAARS



De plattegronden zijn geproduceerd voor promotionele doeleinden en ter indicatie.
Aan de plattegronden kunnen geen rechten worden ontleend.
© www.objectenco.nl

LAGERWEIJ & FONK

MAKELAARS

Kadastrale kaart



LAGERWEIJ & FONK

MAKELAARS

Zie jij jezelf hier al wonen?

Is dit jouw droomwoning?
Wacht dan niet te lang om
contact op te nemen voor de
vervolgstappen.

Scan de QR-code
voor meer
informatie!



www.lagerweij-fonk.nl